

REITLIFTWEG, FIEBERBRUNN

2-Zimmer Wohnung | Top C7 | Haus C | 1.Obergeschoss

Wohnfläche: 57,57 m² | Balkon: 15,00 m²

INFORMATIONEN

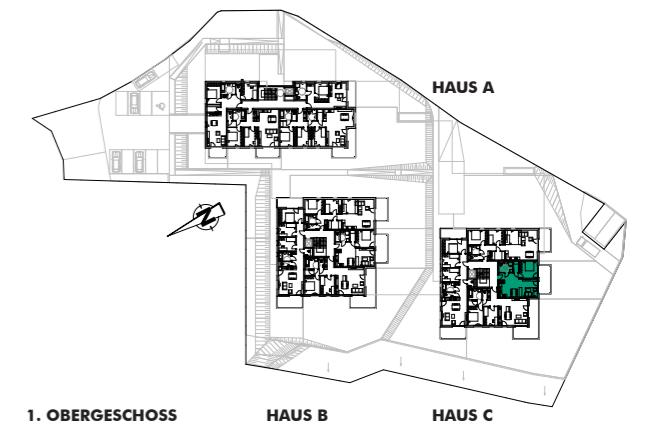
LEGENDE:

EV	Elektroverteiler	BH	Brüstungshöhe
HV	Heizungsverteiler	PH	Parapethöhe
WM	Waschmaschine	○	Wendekreis Rollstuhl / dm 1,5 m



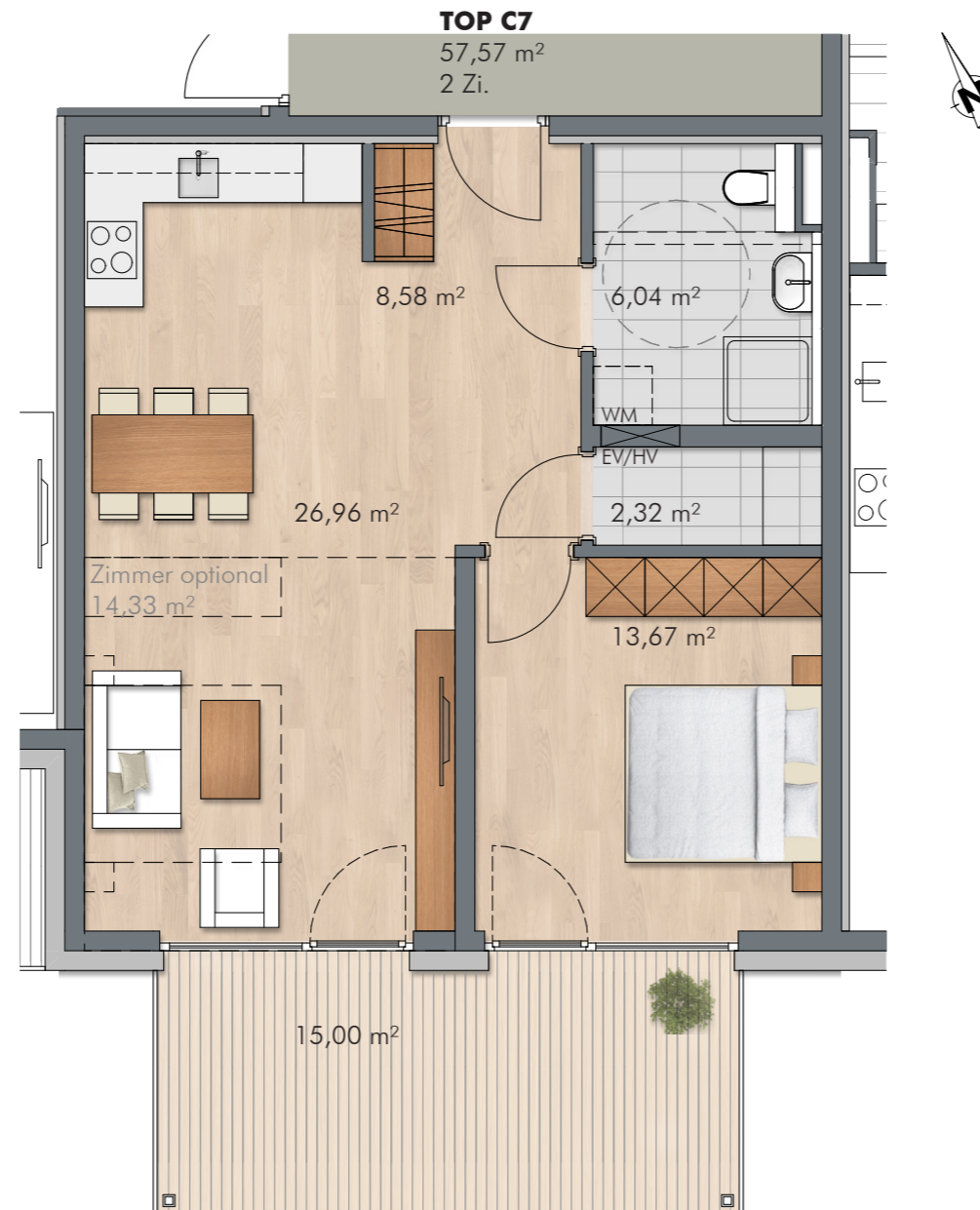
M 1:75 0 1 2 3 5

LAGEPLÄNE



1. OBERGESCHOSS

HAUS C



BEMERKUNGEN

06.2019

Alle Maße sind Rohbaumaße und ca. Angaben und können zur Natur differieren. Strichliert dargestellte Einrichtungsgegenstände im Sanitärbereich sind nicht in der Grundausstattung enthalten.