

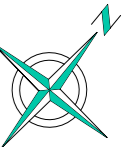
Ludwig-Steub Straße, Hohenems  
 4-Zimmer Wohnung / Top B08 / 2. Obergeschoss

Wohnfläche: 101.31m<sup>2</sup> / Terrasse: 35.69m<sup>2</sup>



Informationen

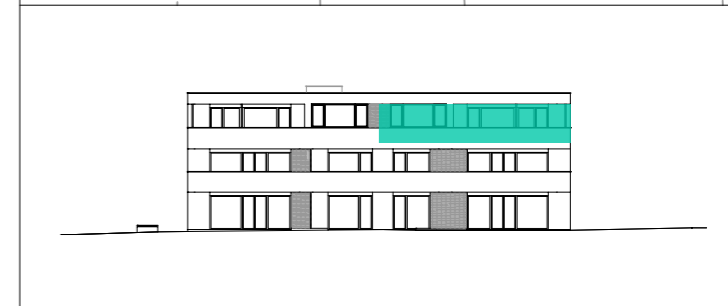
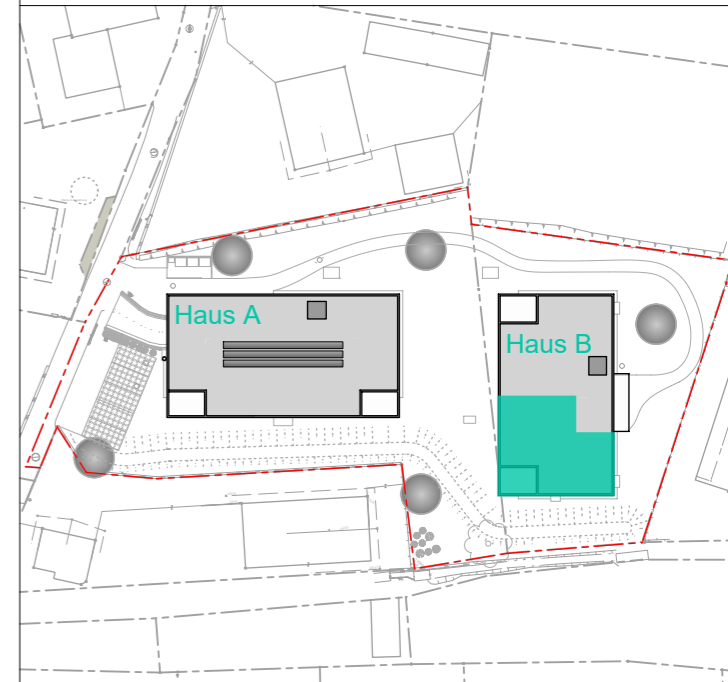
- BH Brüstungshöhe
- EV Elektroverteiler
- HV Heizungsverteiler
- Wendekreis Rollstuhl / dm 1,50m



M 1 : 50



Lageplan



Bemerkung

07.03.2019

Alle Maße sind Rohbaumasse und ca. Angaben, diese können zur Natur differieren.

Strichliert dargestellte Einrichtungsgegenstände im Sanitärbereich sind nicht in der Grundausstattung enthalten.