

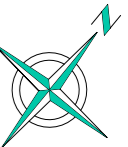
Ludwig-Steub Straße, Hohenems
4-Zimmer Wohnung / Top B07 / 2. Obergeschoss

Wohnfläche: 101.59m² / Terrasse: 35.69m²

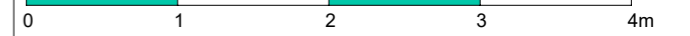


Informationen

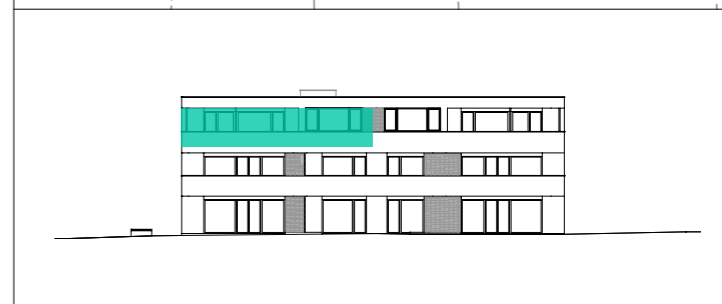
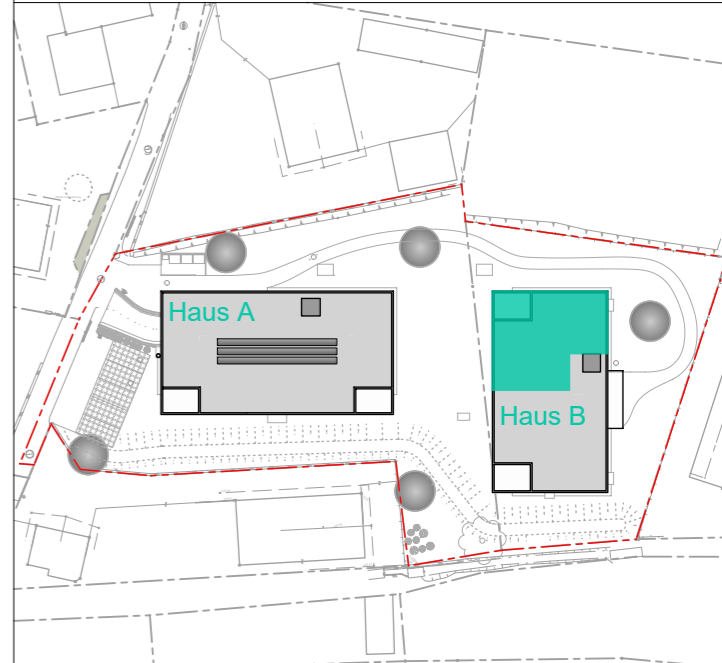
- BH Brüstungshöhe
- EV Elektroverteiler
- HV Heizungsverteiler
- ⊙ Wendekreis Rollstuhl / dm 1,50m



M 1 : 50



Lageplan



Bemerkung

07.03.2019
 Alle Maße sind Rohbaumaße und ca. Angaben, diese können zur Natur differieren.
 Strichliert dargestellte Einrichtungsgegenstände im Sanitärbereich sind nicht in der Grundausstattung enthalten.