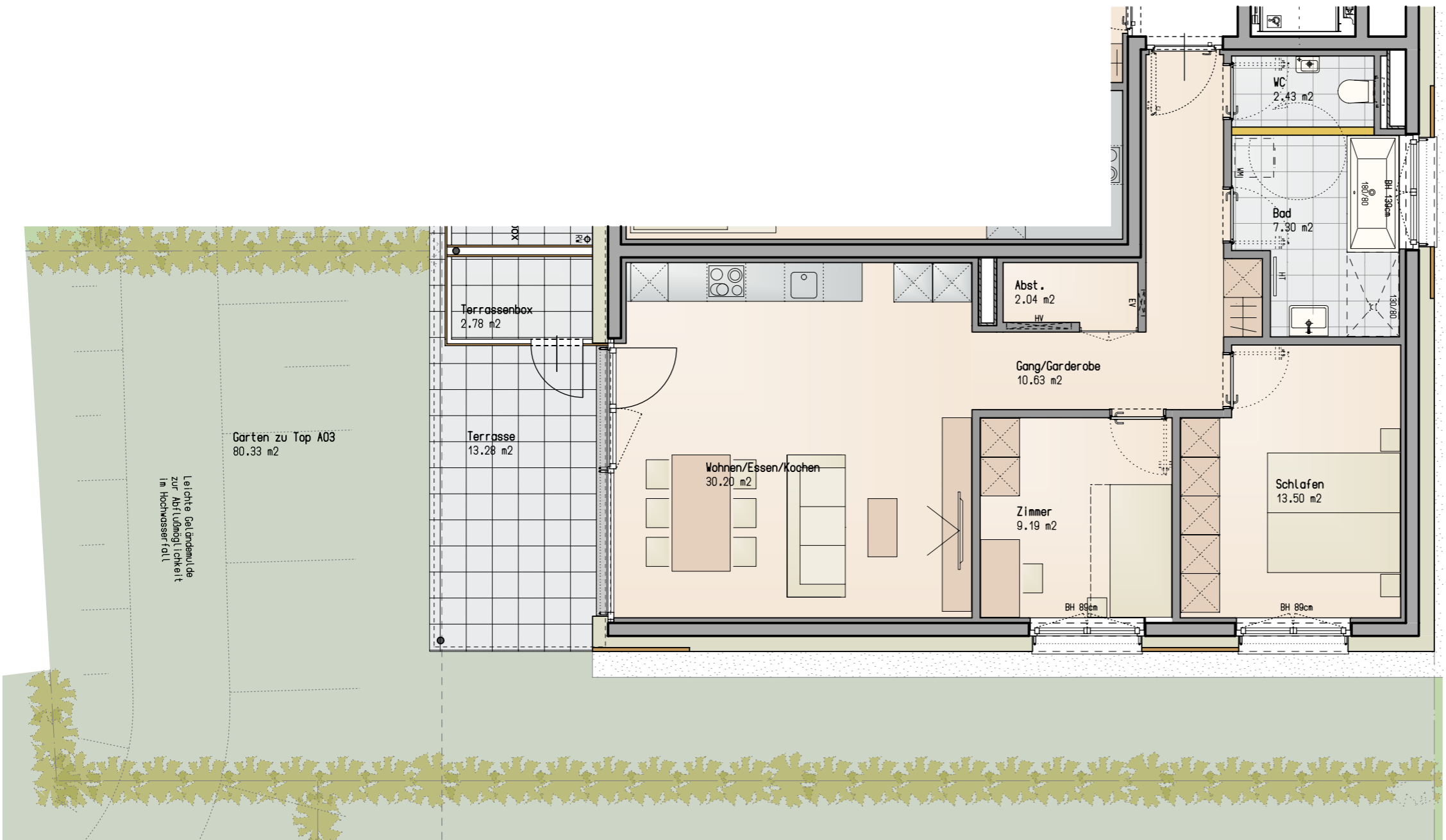


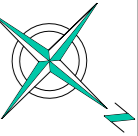
Ludwig-Steub Straße, Hohenems
3-Zimmer Wohnung / Top A03 / Erdgeschoss
 Wohnfläche: 75.29m² / Terrasse: 13.28m² / Box: 2.78m²
 Garten: ca. 80.33 m²



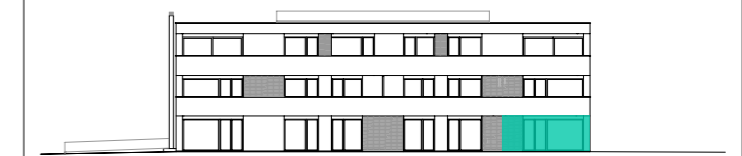
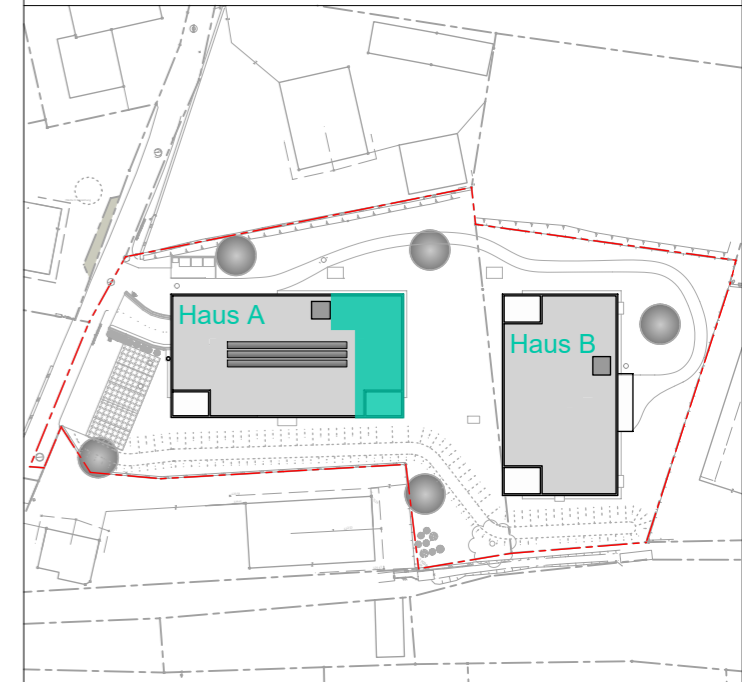
Informationen

- BH Brüstungshöhe
- EV Elektroverteiler
- HV Heizungsverteiler
- Wendekreis Rollstuhl / dm 1,50m

M 1 : 75



Lageplan



Bemerkung

07.03.2019

Alle Maße sind Rohbaumaße und ca. Angaben, diese können zur Natur differieren.

Strichliert dargestellte Einrichtungsgegenstände im Sanitärbereich sind nicht in der Grundausstattung enthalten.