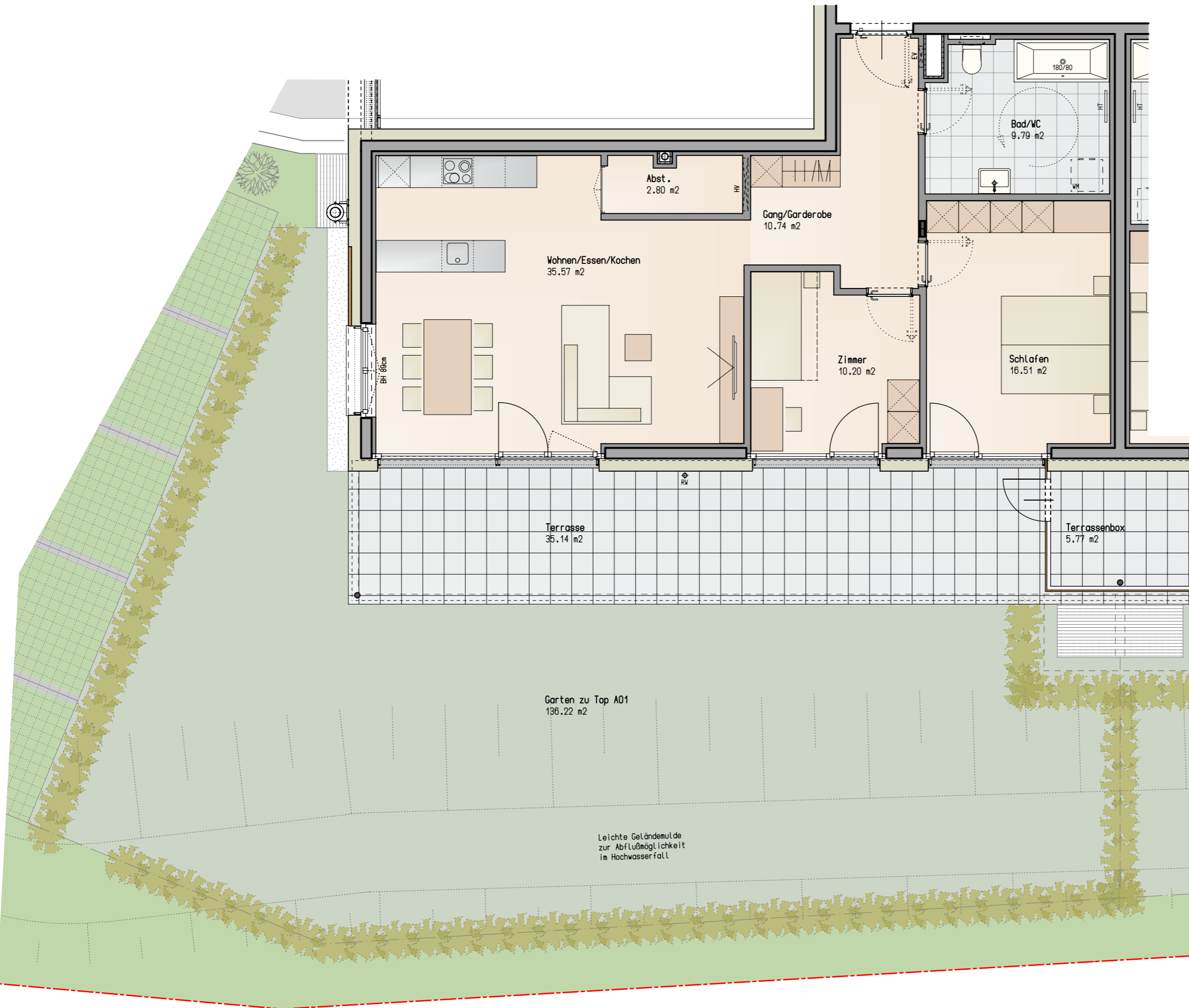
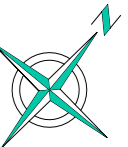


Ludwig-Steub Straße, Hohenems
3-Zimmer Wohnung / Top A01 / Erdgeschoss
 Wohnfläche: 85.61m² / Terrasse: 35.14m² / Box: 5.77m²
 Garten: ca. 137.43 m²



Informationen

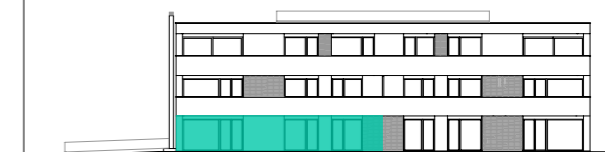
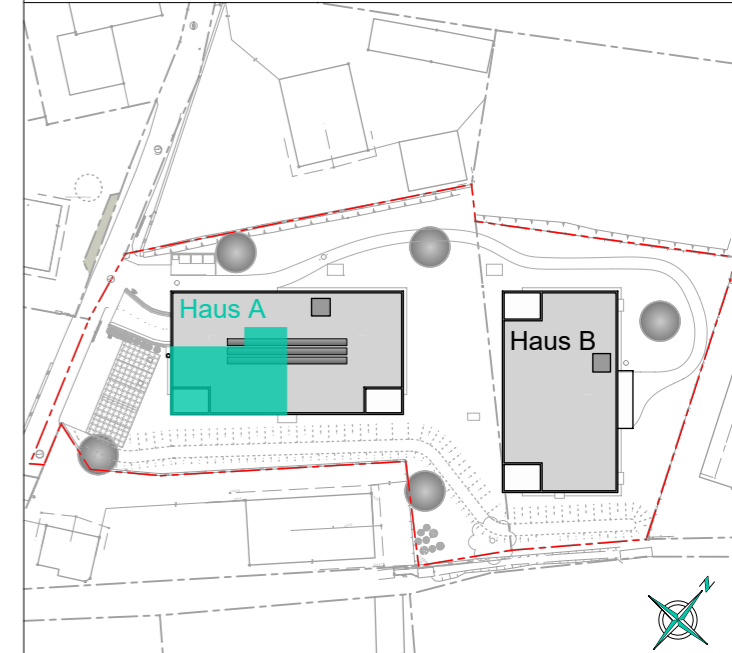
- BH Brüstungshöhe
- EV Elektroverteiler
- HV Heizungsverteiler
- ⊙ Wendekreis Rollstuhl / dm 1,50m



M 1 : 75



Lageplan



Bemerkung

07.03.2019

Alle Maße sind Rohbaumasse und ca. Angaben, diese können zur Natur differieren.

Strichliert dargestellte Einrichtungsgegenstände im Sanitärbereich sind nicht in der Grundausrüstung enthalten.