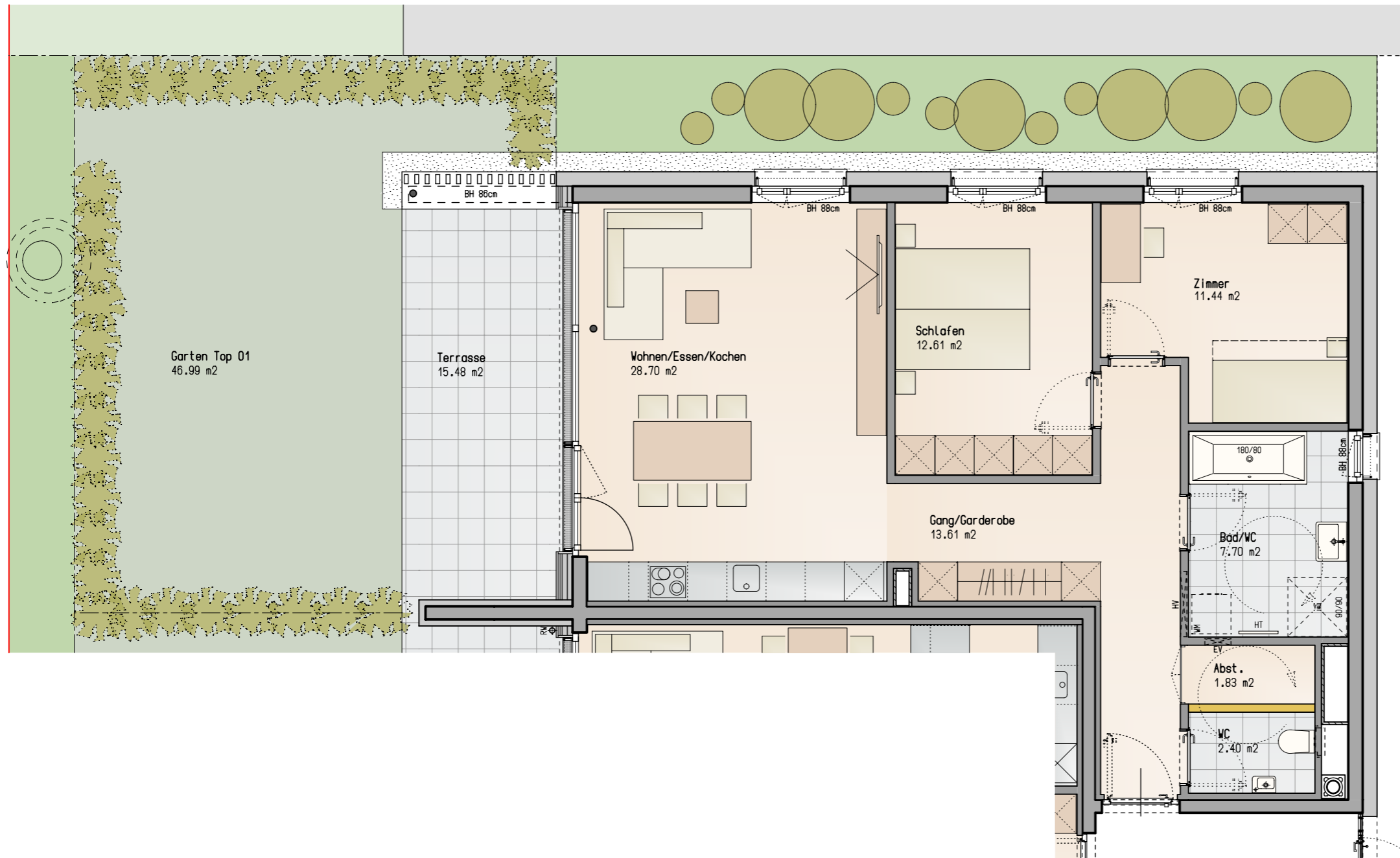


WA Sägerstrasse, Feldkirch

3-Zimmer Wohnung / Top 01 / Erdgeschoss

Wohnfläche: 78.29m² / Terrasse: 15.48m² / Garten: 46.99m²



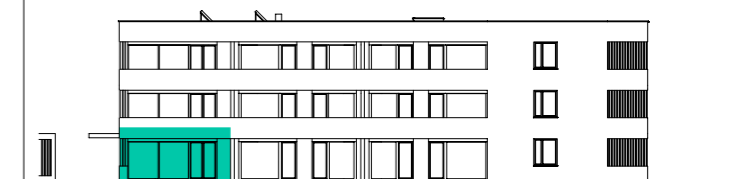
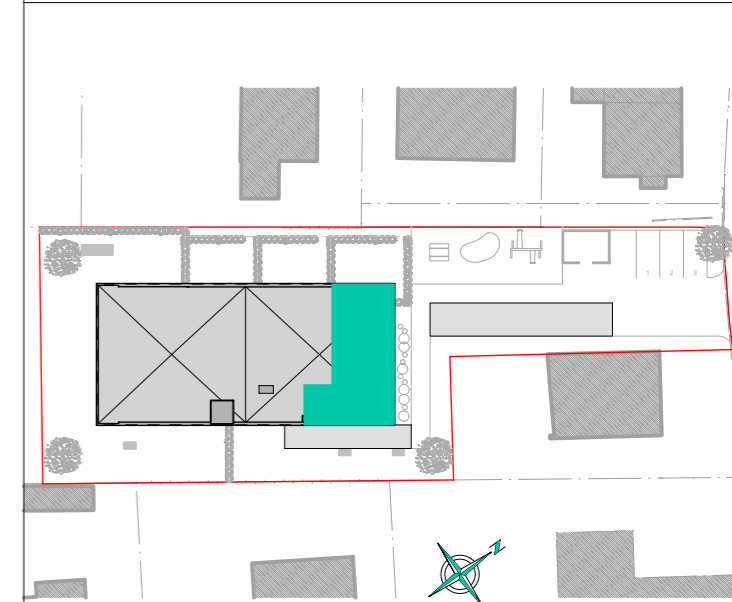
Informationen

- BH Brüstungshöhe
- EV Elektroverteiler
- HV Heizungsverteiler
- Wendekreis Rollstuhl / dm 1,50m

M 1 : 75



Lageplan



Bemerkung

25.06.2019

Alle Maße sind Rohbaumasse und ca. Angaben, diese können zur Natur differieren.

Strichliert dargestellte Einrichtungsgegenstände im Sanitärbereich sind nicht in der Grundausstattung enthalten.